

Susan G. Scott

Présente

Niché dans les bois



Montréal, Qc

2021

Murales en verre pour l'espace public

Réalisation technique par

Asa Perlman
Gabriel Scott-Séguin

Table des matières



Atelier en plein air. 2019

Section 1 : L'œuvre

Description Conceptuelle

Description Technique

Section 2 : Exemples

Échantillons et maquette

Croquis

Section 3 : Détails Techniques

Système d'accrochage

Détails des matériaux et procédés



Description conceptuel de l'œuvre

Niché dans les Bois est une série de diptyques et de triptyques composés de peintures à l'aquarelle qui ont été transférées numériquement sur du verre trempé et non réfléchissant. Les paysages, avec leur sens rassurant du geste humain, sont transformés à l'échelle d'une murale. De petits personnages apparaîtront incrustés dans le paysage, offrant des moments de découverte agréable. Les zones transparentes des impressions laisseront voir un lavis peint à la main sur papier achivable monté à sec. La couleur de fond unique à chaque œuvre créer des ambiances qui leur sont spécifiques.

Les œuvres seront reliées par le sujet et le style, mais chacune aura son propre caractère, ce qui donnera à chaque œuvre un sentiment de familiarité tout en apportant de la variation.

Deux aspects à prendre en considération

1-Ma Pratique Artistique

L'œuvre proposée se compose de dix paysages semi-abstraites de grande échelle qui prennent la forme de diptyques et de triptyques. Ces paysages sont peints à l'aquarelle, puis transférés numériquement sur du verre trempé incassable et non réfléchissant. De ce fait, les impressions laissent sentir les coups de pinceau d'origine pour rappeler le caractère organique de la création. Ainsi, l'œuvre alliera des méthodes d'impressions contemporaines à une pratique de peinture

plus traditionnelle.

Les zones transparentes des impressions laisseront voir un lavis peint à la main sur papier qui aura été monté à sec. La couleur de fond sera unique à chaque œuvre de façon à créer des ambiances qui leur seront spécifiques.

Mon travail représente des ruisseaux boisés d'un point de vue d'horizon dans certaines des œuvres est donc intentionnelle. Sans

2-Le choix de la surface

D'un point de vue pratique, le verre trempé non réfléchissant offre une surface résistante aux chocs et facile à nettoyer. D'un point de vue esthétique, la lumière qui traverse le verre permet d'imiter les effets de transparence de l'aquarelle. L'impression sur panneaux de verre permet d'apprécier les aquarelles dans de plus grands formats ce qui favorise une expérience immersive. Ainsi, ce procédé parvient à inscrire la délicatesse et le caractère éphémère de l'aquarelle dans la pérennité architecturale.

En transposant l'aquarelle originale sur le verre, nous avons mis au point un processus flexible pour la création de paysages à panneaux multiples destinés à être placés dans des espaces publics.

Le document suivant présente des exemples d'images possibles et des détails sur les matériaux et les procédés.



Description technique de l'œuvre

L'aquarelle originale est scannée en haute résolution. Puis le fond blanc est soigneusement retiré, en veillant à ce que les contours de l'aquarelle originale restent intacts.

L'œuvre est ensuite divisée en sections et imprimée sur de l'acétate adhésif extra clair, qui est monté au dos d'un verre de qualité musée.

Le nouveau procédé d'impression que nous avons mis au point à l'issue de nombreux essais nous permet d'obtenir une palette de couleurs totalement opaque et brillante sur l'acétate transparent, tout en conservant la possibilité de jouer sur l'opacité de certaines zones pour mettre en valeur les dégradés des aquarelles originales.

En montant les impressions au dos du verre, nous créons une œuvre d'art extrêmement durable qui peut être touchée et nettoyée avec peu de risques de dommages.

Derrière chaque panneau se trouve un papier aquarelle d'archive sur lequel est peint un doux lavis qui sert de fond à l'œuvre d'art. Le papier est monté sur un panneau composite en aluminium, une surface légère et structurellement stable qui peut être scellée au verre pour faciliter le nettoyage.

Une fois que le verre et les panneaux composites en aluminium sont montés et scellés ensemble, ils sont accrochés au mur à l'aide de supports architecturaux porteurs à profil bas.



Section 2

Exemples



*Les Bouleaux Blancs. Maquette, vue détaillée,
2021*

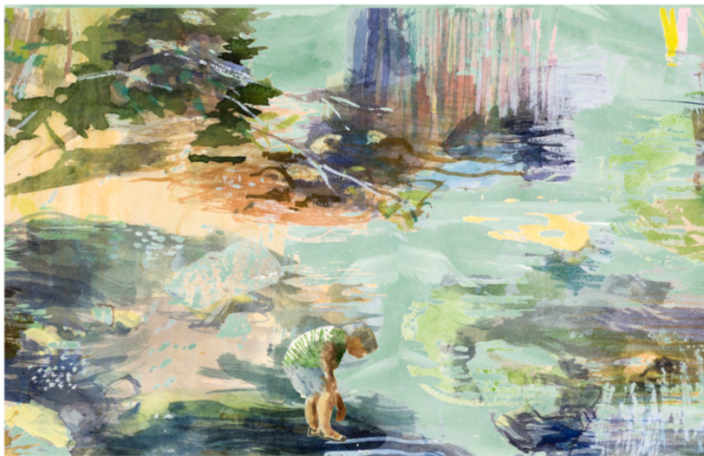
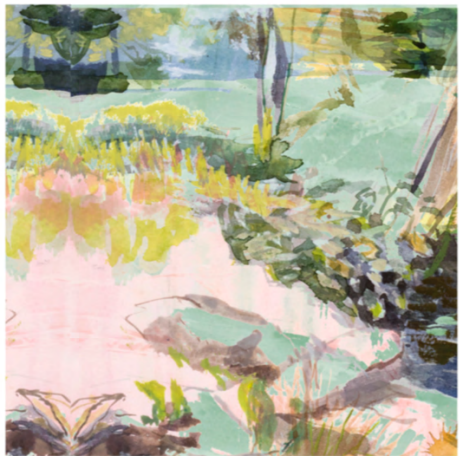


La Promenade . Maquette, vue d'ensemble.
2021

La Promenade
(436 X 120cm)



Le pêcheur et son fils
(436 X 120cm)



Les Bouleaux Blancs
(508 X 120cm)



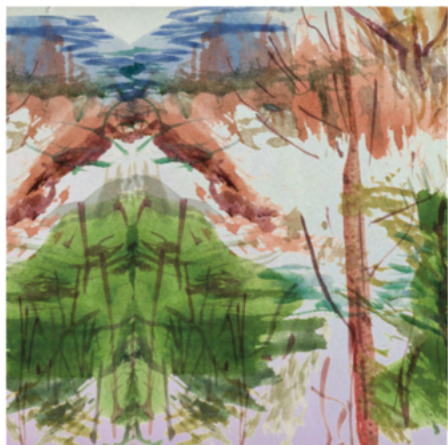
Le Cardinal Perché
(508 X 120cm)



Une Aventure au Crépuscule
(434 X 120cm)



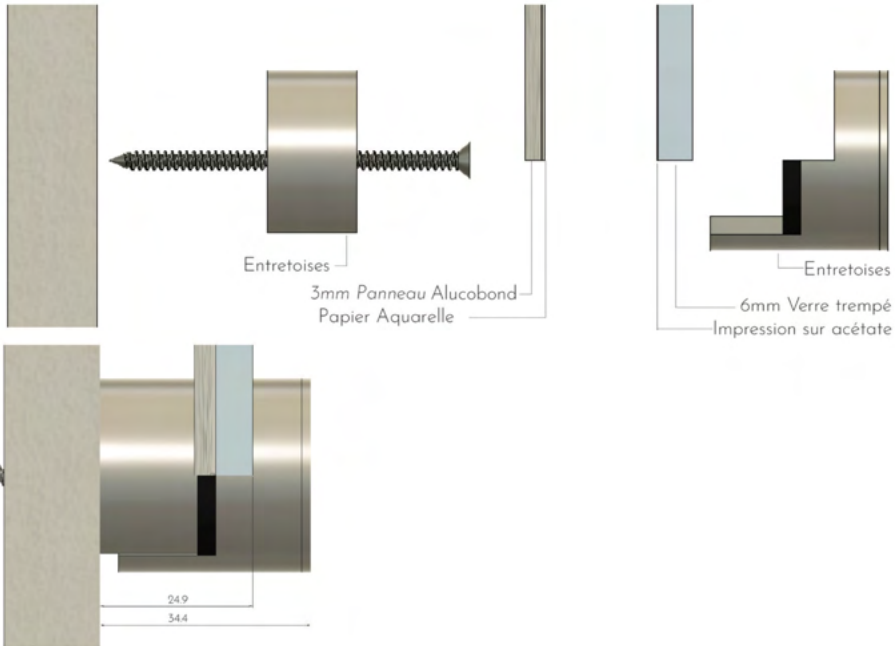
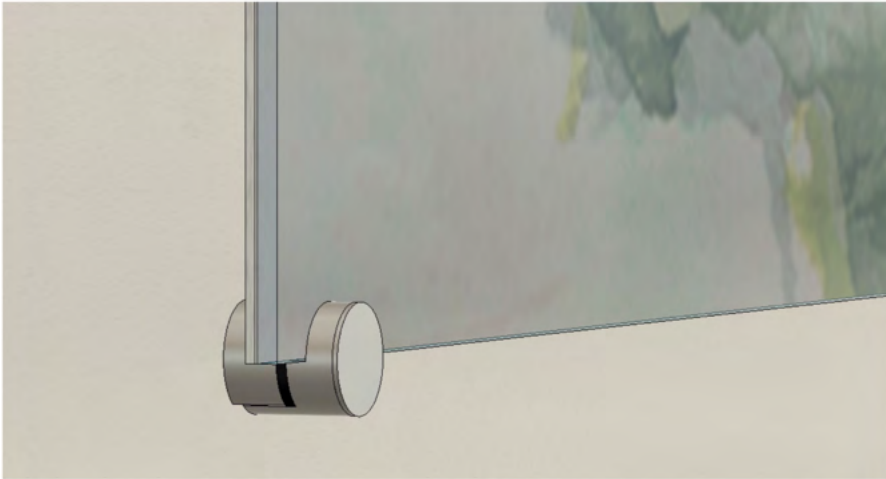
La Saison Migratoire
(4360 X 1200)



Section 3

Détails techniques

Hanging Method



Materials and processes

Entretoises

Ce système d'ancrage en acier inoxydable est spécialement conçu pour soutenir les panneaux de verre. Les entretoises préservent l'esthétique de l'ouvrage, sont non intrusives et ne nécessitent aucun entretien.

Verre Extra Claire - Anti Reflets

Le verre utilisé pour ce projet est le verre extra clair Pilkington Clearview. Souvent utilisé dans les musées en raison de sa très faible réfraction de la lumière, ce verre, une fois trempé, est une surface extrêmement durable, facile à nettoyer et ne provoque aucun changement de couleur de l'image sous-jacente.

Alucobond

L'Alucobond est un panneau composite en aluminium qui consiste en une plaque de polyéthylène plaquée d'aluminium brossé sur les deux faces. C'est un matériau de choix pour le montage de papier sec, car il offre une grande rigidité et une stabilité à long terme.

Adhésif film Crystal Clear

Souvent utilisé dans les projets architecturaux et automobiles, le film adhésif Crystal Clear devient complètement invisible et offre une adhésion permanente au verre. L'impression sur Crystal Clear plutôt que directement sur le verre nous permet d'imprimer à une résolution plus élevée sans sacrifier l'effet de transparence.

Impression UV

Utilisée pour la reproduction d'œuvres d'art depuis plus d'une décennie, la technologie d'impression UV permet une adhésion permanente à une grande variété de surfaces. En utilisant deux sous-couches (une noire et une blanche), nous pouvons obtenir une richesse de couleur et une opacité impossible à obtenir avec d'autres méthodes d'impression.



Pour plus d'information, veuillez contacter

g.scott.seguin@mac.com

susangscott1@mac.com

susangscott.com

